

Planzeichen (gemäß Planzeichenverordnung 1990 - PlanzV 90)

1. Maß der baulichen Nutzung (§ 9 Abs. 1 Nr. 1 BauGB & §§ 16-21a BauNVO)
 - 1.1 Höhe baulicher Anlagen: Oberkante Gebäude (§ 18 BauNVO)
2. Bauweise, Baulinien, Baugrenzen (§ 9 Abs. 1 Nr. 2 BauGB, § 22 und 23 BauNVO)
 - 2.1 Baugrenze
3. Flächen für Gemeinbedarf (§ 9 Abs. 1 Nr. 5 BauGB)
 - 3.1 Feuerwehr
4. Verkehrsflächen (§ 9 Abs. 1 Nr. 11 BauGB)
 - 4.1 Öffentliche Straßenverkehrsfläche
 - 4.2 Öffentliche Verkehrsfläche besonderer Zweckbestimmung: Parkplatz
5. Grünflächen (§ 9 Abs. 1 Nr. 15 BauGB)
 - 5.1 Öffentliche Grünfläche: Kompensationsfläche ①
 - 5.2 Öffentliche Grünfläche: Gewässerrandstreifen ②
6. Maßnahmen zum Schutz, zur Pflege und zur Entwicklung von Boden, Natur und Landschaft (§ 9 Abs. 1 Nr. 20 und 25 BauGB)
 - 6.1 Entwicklung von Extensivwiesen
 - 6.2 Entwicklung von Gewässerrandstreifen

OK in m üNN

Legend for plan symbols:

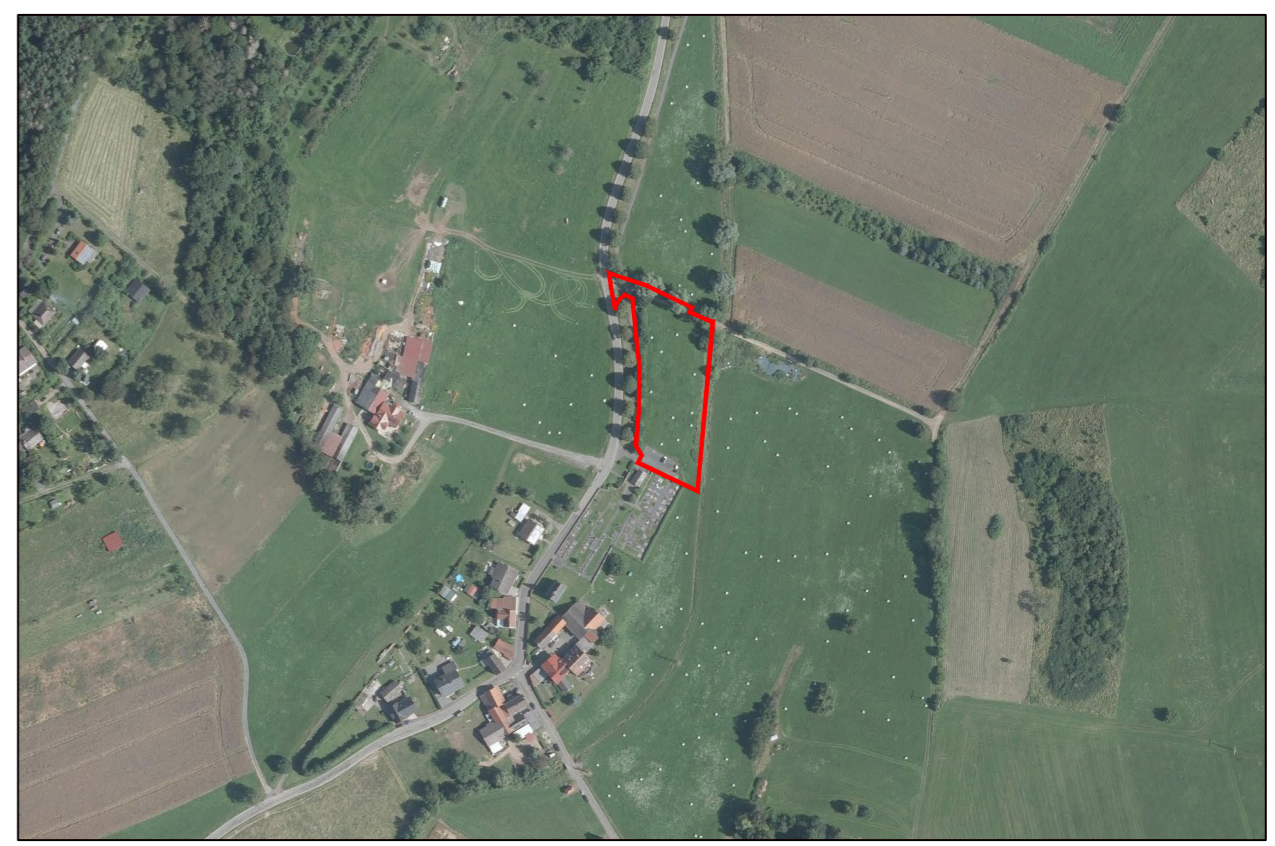
- Baugrenze
- Öffentliche Straßenverkehrsfläche
- Öffentliche Verkehrsfläche besonderer Zweckbestimmung: Parkplatz
- Öffentliche Grünfläche: Kompensationsfläche
- Öffentliche Grünfläche: Gewässerrandstreifen
- Entwicklung von Extensivwiesen
- Entwicklung von Gewässerrandstreifen

KATASTERGRUNDLAGE:
Hessische Verwaltung für Bodenmanagement und Geoinformation.
VERMESSUNG:
Gemessen am 07.11.2022
Dipl.-Ing. Werner Vollmer
Öffentlich bestellter Vermessungsingenieur
Straßheimer Straße 4, 61169 Friedberg/Hessen

- 6.3 Fläche zur Erhaltung von Bäumen und Sträuchern
- 6.4 Fläche zum Anpflanzen von Bäumen und Sträuchern
- 6.4 Anpflanzung von Bäumen
7. Sonstige Planzeichen
 - 7.1 Grenze des räumlichen Geltungsbereiches des Bebauungsplans (§ 9 Abs. 7 BauGB)
 - 7.2 Abgrenzung unterschiedlicher Nutzungen
 - 7.3 Maßangabe in Meter
8. Nachrichtliche Übernahmen (§ 9 Abs. 6 BauGB)
 - 8.1 Überschwemmungsgebietgebiet
 - 8.2 Heilquellenschutzgebiet
 - 8.3 Bauverbotszone (§ 23 HStrG)
9. Zeichenerklärung der katasteramtlichen Darstellung
 - 9.1 Bezeichnung der Flur
 - 9.2 Flurstücksnummer
 - 9.3 Flurgrenze
 - 9.4 Grundstücksgrenze
 - 9.5 Gebäudebestand

Legend for other plan symbols:

- Fläche zur Erhaltung von Bäumen und Sträuchern
- Fläche zum Anpflanzen von Bäumen und Sträuchern
- Anpflanzung von Bäumen
- Sonstige Planzeichen
- Grenze des räumlichen Geltungsbereiches des Bebauungsplans (§ 9 Abs. 7 BauGB)
- Abgrenzung unterschiedlicher Nutzungen
- Maßangabe in Meter
- Überschwemmungsgebietgebiet
- Heilquellenschutzgebiet
- Bauverbotszone (§ 23 HStrG)
- Bezeichnung der Flur
- Flurstücksnummer
- Flurgrenze
- Grundstücksgrenze
- Gebäudebestand



Übersichtsplan (ohne Maßstab) © Hessische Verwaltung für Bodenmanagement und Geoinformation

BAULEITPLANUNG DER STADT NIDDA
MAGISTRAT DER STADT NIDDA WILHELM-ECKHARDT-PLATZ 63667 NIDDA

BEBAUUNGSPLAN OL 9
"FEUERWEHRHAUS OBER-LAIS"

OBJEKT NR. 22/521	Vorentwurf	MASS-STAB 1:500
BEARBEITUNGSSTAND: Juli 2023		
BEARBEITET: US	CAD: US	GEPRÜFT: US

PLANUNGSBÜRO VOLLHARDT Ing. Büro für Bauwesen und Landschaftsplanung
AM VOGELHERD 51 - 35043 MARBURG - TEL. 06421/304989-0 - FAX 06421/304989-40 - o.vollhardt@vollhardt-plan.de

765 x 297 mm