

Allgemeine Informationen:

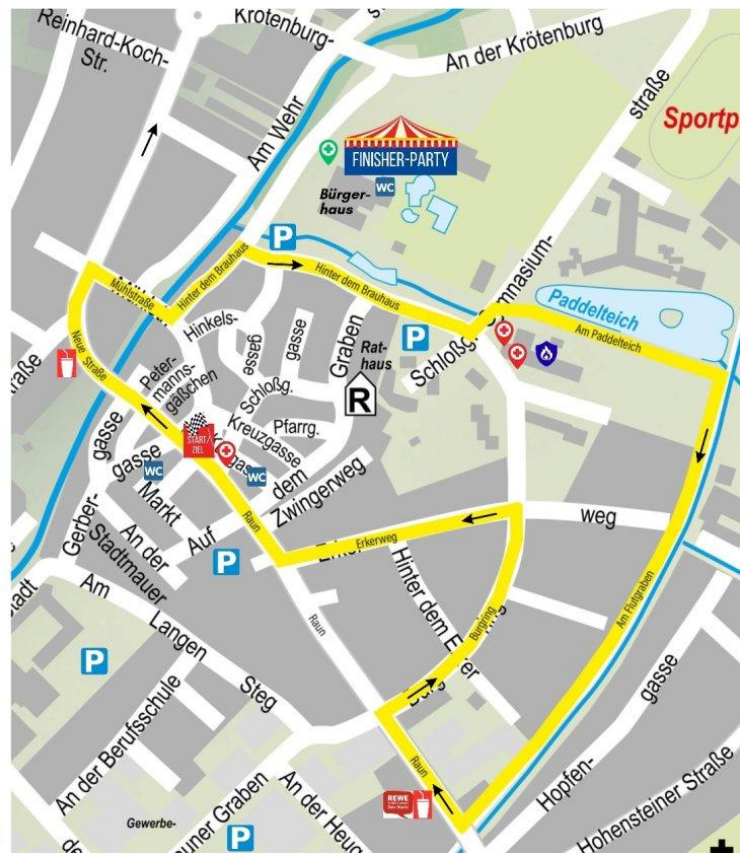
Laufstrecke: 4,2 km



Legende

-  Start/ Ziel des OCL
-  DRK-Station
-  DRK-Station (erst nach dem Lauf)
-  Feuerwehr
-  Getränke-Station
-  Toiletten
-  Parken
-  Große Finisher-Party im Festzelt
-  Laufstrecke
-  Laufrichtung

Hauptsponsoren:



Bitte vor der Anmeldung von Firmen, Schulen, Behörden usw. klären, ob bereits eine Firmenregistrierung vorhanden ist. Doppelte Anmeldungen verursachen datentechnische Probleme!

Wichtig für dieses Jahr, betrifft insbesondere die Schulen!!!

Jeder, der das Passwort zur Online-Anmeldung hat, darf sich auf Teamkosten anmelden. Wenn das nicht gewünscht ist, bitte kein Passwort weitergeben. Alle Selbstanmelder können sich jedoch unter dem Teamnamen anmelden.

In der Online-Anmeldung wird ein Dropdown Feld mit den geläufigen Teamnamen der Schulen angelegt sein.

Startgebühren

vom 15.04.2026 bis 23.08.2026, 23:59 Uhr

11,-- € Startgebühren inkl. MwSt. (inkl. Getränke- und Essens-Bon, ohne T-Shirt)

vom 15.04.2026 bis 01.08.2026, 23:59 Uhr

22,-- € Startgebühren inkl. MwSt. (inkl. Getränke-, Essens-Bon und T-Shirt)

vom 23.08.2026 bis 08.09.2026, 23:59 Uhr

11,-- € Startgebühren inkl. MwSt. (ohne Getränke-, Essens-Bon und T-Shirt)

am 09.09.2026 ab 16.30 Uhr Infostand Stadt Nidda, Marktplatz

11,-- € Startgebühren inkl. MwSt. (ohne Getränke-, Essens-Bon und T-Shirt)

Startnummern

*Alle Firmen, Vereine, Institutionen, Einzelpersonen, die sich bis zum regulären Anmeldeschluss am 23.8.2026, 23:59 Uhr, zum Oberhessischen Challenge Lauf (OCL) angemeldet haben, können sich die personalisierten Startnummern ab **Mittwoch, 02.09.2026, 14:00 Uhr** in der Postfiliale bei Frau Selda Özcan abholen. Die Ausgabe erfolgt firmen- und vereinsweise per Stapelübergabe. Die Einzelverteilung innerhalb der Gruppe obliegt den Firmen und Vereinen selbst. Eine Vorlage der einzelnen Anmeldungen wird nicht benötigt.*

Öffnungszeiten der Postfiliale, Schlossgasse 3, 63667 Nidda:

Mo - Fr von 9 - 14 Uhr und 15 Uhr bis 18 Uhr und Sa von 9 - 13 Uhr.

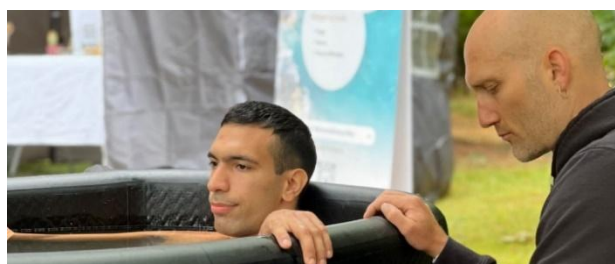
Duschen

Duschkmöglichkeiten stehen im Vereinsheim der Viktoria Nidda, sowie in der Sporthalle des Gymnasiums zur Verfügung.

Kältebecken

Nach dem Lauf besteht die Möglichkeit, sich in den Kältebecken von Spirit of Ice, unter begleitender Atemtechnik, durch Konstantin Tafill, abzukühlen.

Die Kältebecken befinden sich bei den Duschkmöglichkeiten am Sportplatz des Gymnasium Nidda.



Teilnahmegebühren

Sammelrechnungen werden erst **nach dem Lauf**, wenn alle Korrekturmeldungen abgeschlossen sind, versendet.

Parkplätze

stehen in der Gymnasiumstraße, Hinter dem Brauhaus, An der Stadtmauer, auf dem Schotterplatz an der Krötenburgstraße, im Gewerbe- und Einkaufsgebiet, an der Mittelstufenschule, an der Berufsschule und Einzelparkflächen im Innenstadtbereich, zur Verfügung.

Bitte bilden Sie Fahrgemeinschaften und nutzen Sie öffentliche Verkehrsmittel.

Sollten Sie mit einem Bus angereist kommen, können Sie sich gerne bezüglich der Parkmöglichkeit mit uns in Verbindung setzen.

17.00 Uhr Warm-Up Party

mit FFH-Radiomoderator Jan-Philipp Repp und Bürgermeister Thorsten Eberhard

17.40 Uhr Warm - Up Training

für alle Läufer mit Sporttrainerin Christina Heckmann

17.50 Uhr Startschuss für den Lauf

19.30 Uhr Ende des Laufes

20.00 Uhr Große Finisher-Party im Festzelt

Pressefoto der Sponsoren, Organisatoren, Gewinner der versch. Kategorien

- Schnellste/r Läufer/in
- Coolstes Outfit (Jury)
- Größte Gruppe

T-Shirt-Gutschein

Der T-Shirt-Gutschein befindet sich an der Startnummer. Nach dem Lauf kann das Finisher-Shirt bei der Firma Druckeberger auf dem Festplatzgelände, zwischen Festzelt und Bürgerhaus, abgeholt werden.



Essens- und Getrankegutscheine

konnen auf dem Festplatzgelande und im Festzelt auf der Finisher-Party eingelost werden. Auf dem Essensgutschein ist das bereits angemeldete Essen vermerkt. Es kann bei der Anmeldung vorab ausgewahlt werden zwischen:

- einer Bratwurst
- einer Rindswurst
- oder einer veganen Wurst

Leider musste das Festwirtteam kurzfristig umdisponieren. Statt Pommes gibt es jetzt vegane Wurstchen im Angebot.

DRK

Das Deutsche Rote Kreuz ist wahrend des Laufs auf dem Marktplatz und beim Feuerwehrstutzpunkt zu finden. Am Ende des OCLs wechselt der Standort zum Burgerhaus Nidda.

Rollstuhlgerechte Toiletten sowie andere Toiletten

- Parkplatz „Kuhgasse“ (Arztehausparkplatz)
- Gerbergasse
- Burgerhaus Nidda

Anordnung verkehrsregelnder Manahmen

Die Absperrung der Strae beginnt teilweise bereits um 15.00 Uhr.