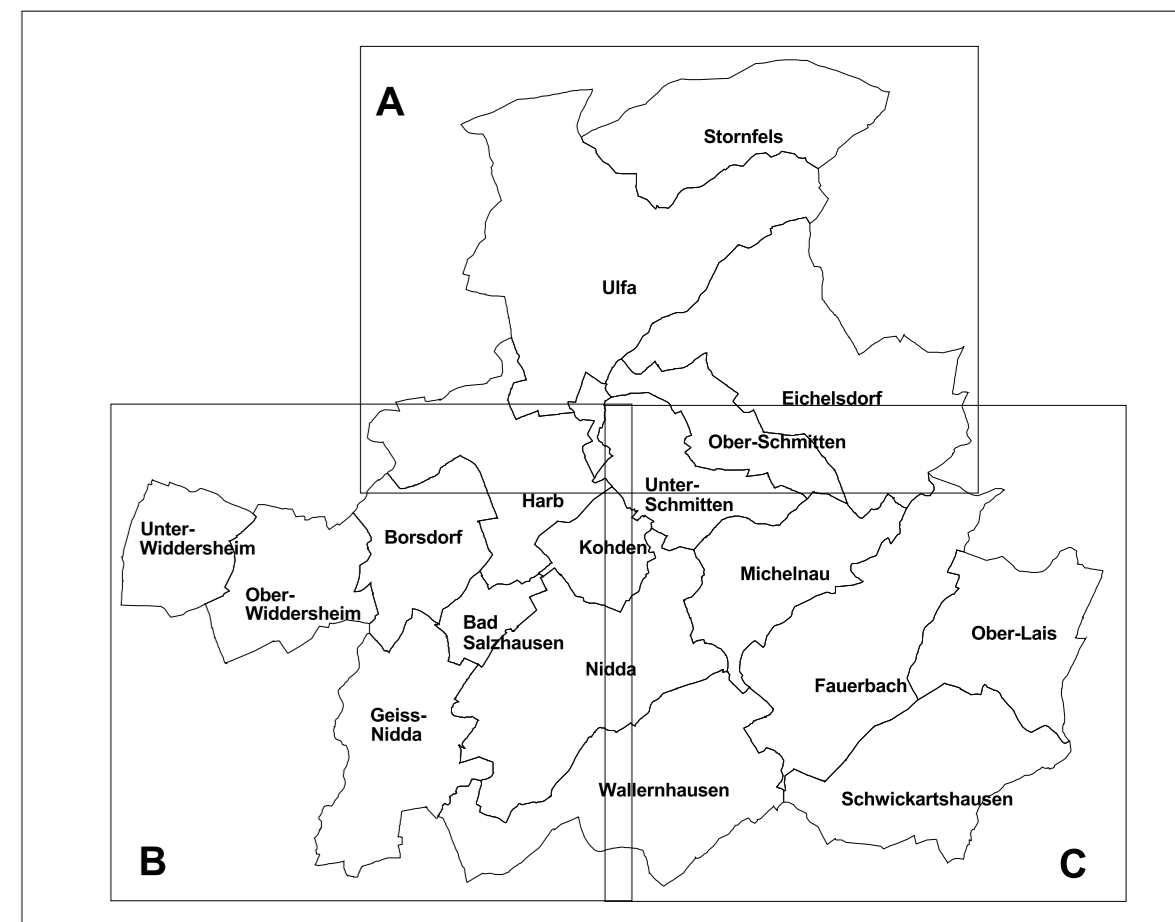


- Signaturen gemäß der Verordnung über die Ausarbeitung der Bauleitpläne und die Darstellung des Planninhaltes (Planzeichenverordnung 1990 - PlanZV 90)
- 1. Art der baulichen Nutzung**
- W Wohnbauflächen
 - W Wohnbauflächen, geplant
 - W Wohnbauflächen, geplant
 - M Gemischte Bauflächen
 - M Gemischte Bauflächen, geplant
 - G Gewerbliche Bauflächen
 - G Gewerbliche Bauflächen, geplant
 - S Sonderbauflächen
 - S Sondergebiete, die der Erholung dienen
 - S Sonstige Sondergebiete, Einzelhandel
 - S Sonstige Sondergebiete, Konzentrationsflächen für Windkraftanlagen
 - S Sonstige Sondergebiete, Land- und Forstwirtschaft
 - S Sonstige Sondergebiete, Vereinnahmung
 - S Sonstige Sondergebiete, Klinikgelände, geplant
 - S Sonstige Sondergebiete, Einzelhandel, geplant
 - S Sonstige Sondergebiete, Konzentrationsflächen für Windenergieanlagen, max. Gesamtanlagenhöhe 100 m, geplant
- 2. Einrichtungen und Anlagen zur Versorgung mit Gütern und Dienstleistungen des öffentlichen und privaten Bereichs, Flächen für den Gemeinbedarf, Flächen für Sport- und Spielanlagen**
- Flächen für den Gemeinbedarf
 - Öffentliche Verwaltung
 - Kulturellen Zwecken dienende Gebäude und Einrichtungen
 - Kulturellen Zwecken dienende Gebäude und Einrichtungen (Bürogebäude)
 - Schule
 - Sozialen Zwecken dienende Gebäude und Einrichtungen (Kfz-Kinogelände, Kino-Kinohäuser, F4-Frauenfußballstadion)
 - Sportlichen Zwecken dienende Gebäude und Einrichtungen
 - Halterbad
 - Gesundheitlichen Zwecken dienende Gebäude und Einrichtungen
 - Feuerwehr
 - Post
 - Kirchen und kirchlichen Zwecken dienende Gebäude und Einrichtungen
- 3. Flächen für den überörtlichen Verkehr und für die örtlichen Hauptverkehrswege**
- Bundesstraßen
 - Landesstraßen
 - Kreisstraßen
 - Umgehungsstraßen, geplant - abgestimmte Planung
 - Umgehungsstraßen, nicht abgestimmte Planung
 - Gemeindestraßen
 - Feldwege, Fußwege
 - Verkehrsflächen überörtlicher Strassen (Böschungen)
 - Bahnanlagen
 - Verkehrsflächen besonderer Zweckbestimmung, Freizeitanlage, Marktplatz
 - Ruhender Verkehr
 - Park and Ride - Anlage
 - Bahnhofhaltepunkt
 - Flächen für den Luftverkehr: Segelfluggelände
- 4. Flächen für Versorgungsanlagen, für die Abfallentsorgung und Abwasserbeseitigung sowie für Abgasanlagen**
- Flächen für Versorgungsanlagen (rot-Elektrizität)
 - Öberirdische Hauptversorgungsleitungen (rot-Elektrizität)
 - Unterirdische Hauptversorgungsleitungen (Braun-Abwasser, rot-Elektrizität, grün-Gas, blau-Trinkwasser)
 - Elektrizität (T-Transformatorstation)
 - Abwasser
 - Gas (Hilfskesselanlage)
 - Wasser (Bsp. Brunnen, Dr. Druckhochstation, H-Hochbehälter, P-Pumpwerk)
 - Abfallabfuhr (Anlagenabfuhr)
- 5. Grünflächen**
- Grünflächen
 - Dauerklingelärten
 - Sportplatz
 - Friedhof
 - Spielplatz
 - Parkanlage
 - Tennisplatz
 - Festplatz
 - Badeplatz, Freibad
 - Motorplatz
 - Grillplatz/Grillhütte
 - Schleppsportgelände
 - Kleintierzuchtanlage
 - Jüdische Begräbnisstätte
- 6. Wasserflächen und Flächen für die Wasserversorgung, den Hochwasserschutz und die Regelung des Wasserabflusses**
- Wasserflächen
 - Umgrenzung von Flächen für die Wasserversorgung, den Hochwasserschutz und die Regelung des Wasserabflusses
 - Hochwasserschutzbereich
 - Hochwasserschutzbereich, geplant
 - Maximale Stauhöhe
 - Überschwemmungsgebiet
 - Umgrenzung der Flächen mit wasserrechtlichen Festsetzungen
 - Wasserschutzgebiet (Zone I, II, III, IIIA, IIIB)
 - Heilquellenschutzgebiet (Zone I, II, IIIA, IIIB, IV C, B, D)
- 7. Flächen für Aufschüttungen, Abgrabungen oder für die Gewinnung von Bodenschätzen**
- Flächen für Aufschüttungen
 - Flächen für Abgrabungen oder für die Gewinnung von Bodenschätzen
 - Flächen für Aufschüttungen
 - Flächen für Abgrabungen oder für die Gewinnung von Bodenschätzen
 - Flächen für Abgrabungen oder für die Gewinnung von Bodenschätzen, geplant
- 8. Flächen für die Landschaft und Wald**
- Flächen für die Landschaft
 - Flächen für Wald
 - Einwohnerwald
 - Bebautes Gelände im Außenbereich
- 9. Planungen, Nutzungsregelungen Maßnahmen und Flächen für Maßnahmen zum Schutz, zur Pflege und zur Entwicklung von Natur und Landschaft**
- Umgrenzung von Flächen für Maßnahmen zum Schutz zur Pflege und Entwicklung von Natur und Landschaft
 - Flächen für Ausgleichs- und Ersatzmaßnahmen
 - Flächen für Ausgleichs- und Ersatzmaßnahmen, geplant
 - Umgrenzung von Flächen für Maßnahmen zum Schutz zur Pflege und Entwicklung von Natur und Landschaft mit Kompensationsmaßnahmen auf Flächen des umgrenzten Bereichs (Biotopverbund nach Landschaftsplan)
 - Umgrenzung von Schutzgebieten und Schutzobjekten im Sinne des Naturschutzrechtes
 - Naturschutzgebiet, Umgrenzung v. Bestand und Planung
 - Naturschutzgebiet
 - Naturschutzgebiet, geplant
 - Landschaftschutzgebiet
 - Landschaftschutzgebiet
 - Naturschutzgebiet (Einzelelement)
 - Europäisches Schutzgebiet nach Flora-Fauna-Habitat-Richtlinie (FFH-Gebiet)
 - Europäisches Schutzgebiet nach Vogelschutz-Richtlinie (VSG-Gebiet)
 - Natura 2000-Gebiete z.T. noch ohne endgültige Abgrenzung (vor Abschluss d. Grundkonsultation)
- 10. Regelungen für die Stadterhaltung und für den Denkmalschutz**
- Umgrenzung von Gesamtanlagen (Ensembles), die dem Denkmalschutz unterliegen
 - Denkmale mit starker Raumwirkung
 - Bodendenkmal
 - Abgrenzung des Weltkulturerbes Limes mit Limesverlauf (gestrichelt)
- 11. Sonstige Planzeichen**
- Gemeindegrenze
 - Gemarkungsgrenze
 - Alter Bergwerksstollen, von Bebauung freizuhalten
 - Nach Stellungnahme des Bergamts Weiburg vom 18.7.22 darf der Stollen des Stollens der ehemaligen Braunkohlgrube 'Salzhauer Bergwerk' nicht überbaut werden

Verfahrensvermerke	
<p>Aufstellungsbeschluss gem. § 2 (1) BauGB: Der Beschluss zur Aufstellung des Flächennutzungsplanes wurde am 22.09.2022 durch die Stadtverordnetenversammlung der Stadt Nidda im Rahmen der Sitzung vom 22.09.2022 beschlossen.</p> <p>Nidda, den _____ Bürgermeisterin</p>	<p>Unterzeichnung und Erörterung der Öffentlichkeit gem. § 3 (1) BauGB: Die öffentliche Unterzeichnung und Erörterung fand statt am 22.09.2022 bis 30.09.2022.</p> <p>Nidda, den _____ Bürgermeisterin</p>
<p>1. Entwurfsbeschluss: Der Entwurf des Flächennutzungsplanes wurde am 22.09.2022 durch die Stadtverordnetenversammlung der Stadt Nidda im Rahmen der Sitzung vom 22.09.2022 beschlossen.</p> <p>Nidda, den _____ Bürgermeisterin</p>	<p>1. Öffentliche Auslegung gem. § 3 (2) BauGB: Der Entwurf des Flächennutzungsplanes und der Erläuterungsbericht wurden in der öffentlichen Auslegung am 22.09.2022 bis 30.09.2022 ausgestellt. Die öffentliche Auslegung erfolgte im Kreis-Anzeiger vom 22.09.2022.</p> <p>Die Träger öffentlicher Belange sind nachgefragt worden gem. §§ 2(2) und 4(1) BauGB gleichzeitig mit der öffentl. Auslegung befragt.</p> <p>Nidda, den _____ Bürgermeisterin</p>
<p>Beschluss des Flächennutzungsplanes gem. § 6 BauGB: Dieser Flächennutzungsplan wurde mit der Verfügung vom _____ genehmigt.</p> <p>Nidda, den _____ Bürgermeisterin</p>	<p>Genehmigung gem. § 6 BauGB: Dieser Flächennutzungsplan wurde mit der Verfügung vom _____ mit dem Aktenzeichen _____ genehmigt.</p> <p>Nidda, den _____ Bürgermeisterin</p>
<p>Bekanntmachung gem. § 6 (5) BauGB: Bekanntmachung gem. § 6 (5) BauGB: Die Genehmigung des Flächennutzungsplanes ist öffentlich bekannt gemacht worden. Die Bekanntmachung erfolgte im Kreis-Anzeiger vom _____.</p> <p>Nidda, den _____ Bürgermeisterin</p>	<p>Kartengrundlagen: Automatisierte Liegenschaftskarte (ALK, Land Hessen 2004). ATKIS-Daten 1995 des Landes Hessen. Überarbeitet durch Stadt Nidda 2020. Landschaftsplan der Stadt Nidda, bearbeitet durch PHL, Hungen, 2003.</p> <p>Nidda, den _____ Bürgermeisterin</p>



Flächennutzungsplan der Stadt Nidda

Karte A

Maßstab 1: 10.000

Bearbeitet: Dipl.-Ing. Stefanie Rohbeck, Dipl.-Ing. Norin Brockhaus, Dipl.-Ing. Oliver Trischler
Kartographie: Stadtverwaltung Nidda (GIS)
Geprüft: Dr. Heiko Sawitzky 2021
Druck (in eps-Datei): 24.09.07

Planungsgruppe für Natur und Landschaft

Rufnummer: 5 324 10 Hungen
Tel.: 06402-5082720
Fax: 06402-5082900
e-mail: mail@pn-hungen.de