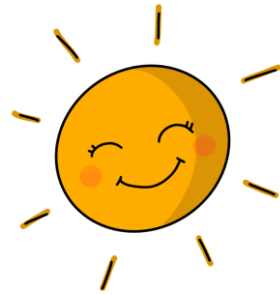


Öffnungszeiten

Montag – Donnerstag
7:00 Uhr – 16:30 Uhr

Freitag
7:00 Uhr – 14:00 Uhr



Jede Kritik, die uns **nicht** erreicht,
ist eine vertane Chance.
Jedes Lob das uns erreicht, ist
unser Ansporn.



Kindertagesstätte „Ulfa's Kinderburg“

✉ Burgwiesenweg 28
63667 Nidda – Ulfa

☎ 06043 – 1720 / 9699723

✉ kiga-ulfa@nidda.de

Ansprechpartnerin

Ina Schrempf

Zertifizierte Kindertagesstätten Leitung &
Psychomotorikerin

NIDDA
Stadt am Fluss
in Oberhessen



Kindertagesstätte
„Ulfa's Kinderburg“



Das sind wir ...

In unserer „Kinderburg“ werden derzeit 40 Kinder im Alter von 1 – 6 Jahren von 9 pädagogischen Fachkräften & einer pädagogischen Aushilfskraft, in einer Krippengruppe und zwei altersgemischten Gruppen in ihrer Individualität und Persönlichkeit, gestärkt, gefördert & begleitet.

Wir bilden aus

Unsere Ausbildungsbeauftragten freuen sich sehr, junge Berufskolleg*innen in ihren unterschiedlichsten Ausbildungsabschnitten zu begleiten.

Konzeptionelle Ausrichtung

Unsere Kindertagesstätte arbeitet kindzentriert, mit Erlebnissräumen, in der Anlehnung an das offene Konzept.

Schwerpunkt unserer pädagogischen Arbeit ist das selbstbestimmte Spiel, und die daraus entstehenden Handlungen und Projektarbeiten, ausgehend von Fragen, Interessen & Themen der Kinder

Grundlage dessen stellt der HBEP
Hessischer Bildungs- & Erziehungsplan



„Niemand ist wie
DU und das ist
Deine Stärke“

Freies kindliches Spiel braucht mehr Freiraum, denn Spielen, ist ein Grundbedürfnis des Kindes und der Grundstein für Lernen und Bildung.

Kinder, die viel spielen...

- ★ sind kreativ
- ★ bewegen sich viel
- ★ üben Ihr Sozialverhalten
- ★ sind erfinderischer
- ★ können Bewegungen besser koordinieren
- ★ sind selbstbewusster
- ★ haben mehr Möglichkeiten, Erfolgserlebnisse zu sammeln
- ★ reagieren sicherer und flexibler auf unvorhergesehenes
- ★ entwickeln Selbstvertrauen
- ★ sind ausgeglichener
- ★ stärken ihre Synapsen und Verknüpfungen