

## UNSER KONZEPT - EIN ORT FÜR WACHSTUM UND ENTWICKLUNG

In einer Gruppe von maximal 20 Kindern und einem intensiven Betreuungsschlüssel durch ein 5-köpfiges multiprofessionelles Team, ermöglichen wir eine individuelle und intensive Begleitung ihrer Kinder. Jedes Kind wird in seiner persönlichen Entwicklung gesehen und ermutigt, seine eigenen Stärken zu entdecken. Ein besonderes Augenmerk legen wir auf die Unterstützung der sozialen Kompetenzen und Selbstständigkeit der Kinder.



## DER VEREIN

1991 wurde der Verein „Die kleinen Strolche e.V.“ als Elternverein ins Leben gerufen. Es handelt sich um einen altersgemischten, integrativen Kindergarten, der seit 2006 in einem Fachwerkhaus in der Dorfmitte in Wallernhausen zu finden und Teil des Familienzentrums ist.

## ANMELDUNG UND FRAGEN

Wir betreuen Kinder von 18 Monaten bis zum Schuleintritt. Für Fragen rund um die Anmeldung und den Verein steht die päd.

Leitung Niklas Lehmer zur Verfügung:

**Tel.: 06043 40 13 84**

**Mail: Kiga\_DiekleinenStrolche@t-online.de**



## DER VORSTAND

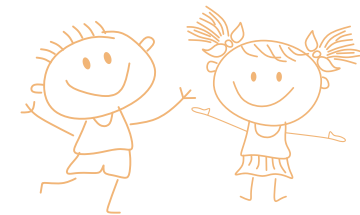
Unser Vorstand besteht aus vier gleichberechtigten Mitgliedern. Diese sind derzeit Friederike Praetorius, Martina Clotz, Kai Dauth und Julian Kaupe.

**DIE KLEINEN STROLCHE**  
Eine Mitgliedseinrichtung der **Diakonie** Hessen



“Kinder werden mit allen sozialen und menschlichen Eigenschaften geboren. Um diese weiterzuentwickeln, brauchen sie nichts als die Gegenwart von Erwachsenen, die sich menschlich und sozial verhalten.”

*Jesper Juul*





## UNSERE SCHWERPUNKTE

### Natur und Wald

Wöchentliche Waldtage  
3x jährlich Waldwoche

### Altersspezifische Projektgruppen

Experimentieren, Werken, Vorschule

### Integrative Gemeinschaft

in Kooperation mit dem Familienzentrum  
(z.B. Generationen-Mittagessen)

### Vorbild sein

Kinder entdecken die Welt, stärken  
ihre Kompetenzen und erleben Werte.



## KINDER SIND UNSERE ZUKUNFT

Deshalb ist es uns wichtig, Kinder auf ihre Zukunft vorzubereiten.

Wir vermitteln Regeln, ohne Zwang und Druck. Wir bieten Unterstützung an, ohne das Kind zu bevormunden. Wir wollen mit den Kindern in unserer Gruppe in einer Gemeinschaft leben, die für alle ein Wohlfühl- und Lernort darstellt. Nur wer sich wohlfühlt, kann lernen Konflikte verbal zu lösen, in Kontakt zu Mitmenschen zu treten, Meinungsverschiedenheiten zu akzeptieren und Frustration auszuhalten.

## TAGESABLAUF

7:30 - 8:45 Uhr

Bringzeit

Ankommen in der Gruppe  
freiwillige Unterstützung beim  
Vorbereiten des Frühstücks

9:00 - 10:00 Uhr

Frühstückszeit

10:00 - 13:00 Uhr

Freie Spielzeit, Ausflüge,  
Projektgruppen

13:00 - 14:00 Uhr

optional Mittagessen

### Öffnungszeiten

Mo. - Fr. 7:30 - 14:00 Uhr

### Abholzeiten

12:45 - 13:00 Uhr

13:45 - 14:00 Uhr

### Kosten

U3 : 180,-€ / Monat inkl. Frühstücksgeld

Ü3: 40,-€ / Monat inkl. Frühstücksgeld

Mittagessen 3,20€ / Essen  
auch spontan buchbar

Vereinsbetrag: 15€ / Jahr

