

# Freunde des Steinbruchs Michelnau

## Industriekultur - Natur und Erdgeschichte entdecken.

Der Verein Freunde des



hat es sich zur Aufgabe gemacht, den Steinbruch Michelnau in seiner Natürlichkeit zu schützen, das in Europa einmalige Geotop, sowie das Biotop und die Industriekultur zu erhalten und den Steinbruch Michelnau der Öffentlichkeit als Besuchersteinbruch zugänglich zu machen.

Für diese reizvolle Aufgabe steht der Verein Freunde des Steinbruchs Michelnau ein.

Der Verein wurde am 29.1.2010 gegründet.

In unserem Verein haben wir vier Fachbereiche in denen man sich einbringen kann. Das ist der Fachbereich Geotop und Biotop. Dann kommt der Fachbereich Wege, Plätze und Bauwerke, weiterhin der Fachbereich Maschinen und Instandhaltung. Als letztes der Fachbereich Tourismus und Veranstaltungen. Insgesamt eine breite Ausrichtung wo jeder seinen Platz finden kann.

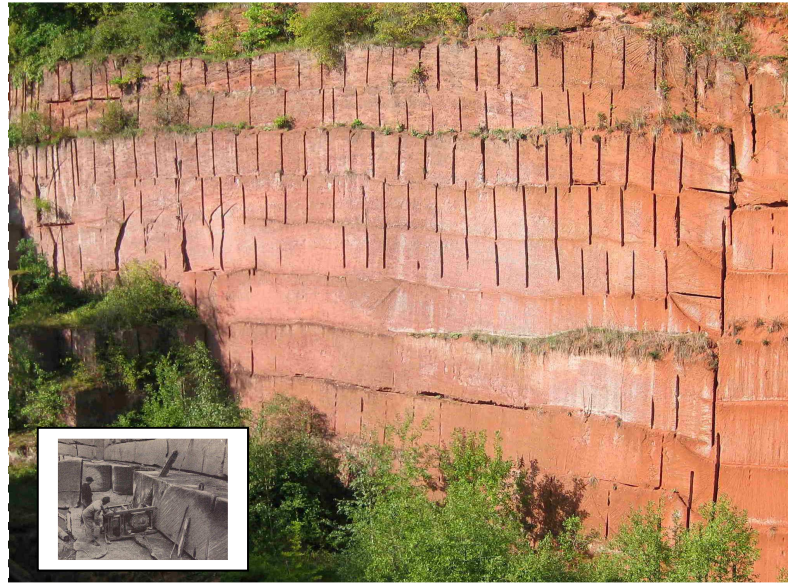
Wir freuen uns auch über das große Interesse der Bevölkerung am Steinbruch Michelnau aus nah und fern, dies ist auch zusätzlich an der großen Mitgliederzahl festzumachen.

Wer in unserem Verein mitmachen bzw. den Verein unterstützen möchte, kann sich beim Vorstand informieren bzw. anmelden. Siehe Telefonnummer des Vereins.

Kommen Sie zu uns in den Verein, wir freuen uns auf Sie/Dich. Gemeinsam werden wir interessante Aufgaben und natürlich auch Spaß haben.

Informieren Sie sich gerne auch über unsere Internetseite. [www.steinbruch-michelnau.de](http://www.steinbruch-michelnau.de)

Es grüßt Sie recht herzlich,  
der Verein-Freunde des  
Steinbruchs Michelnau e.V.



*Nordwand mit gebogenen Schichten, senkrecht verlaufenden Abbauspuren und natürlichem Bewuchs  
(Kleines Bild: Schrämmaschine im Einsatz)*

## Vulkan

Der Vogelsberg ist ein Vulkangebiet, das vor ca. 13 - 17 Mio. Jahren aktiv war. Und der Steinbruch Michelnau ist eines seiner „Fenster in die Erdgeschichte“, da hier der Aufbau eines vulkanischen Schlackenkegels mit seinen Schichten sehr gut nachvollziehbar ist. Im Gestein sind auch vulkanische Bomben und Tuffe erkennbar. Als Geotop hat der Steinbruch nationale Bedeutung.



*Aktiver Schlackenkegel*

  
Freunde des Steinbruchs Michelnau e.V.  
Johannesstraße 8, 63667 Nidda-Michelnau  
[www.steinbruch-michelnau.de](http://www.steinbruch-michelnau.de)  
Tel. 06043-400415